



Havnefoged/
Hafenmeister
Henri R.
Nielsen



Havnefoged/Hafenmeister.....	55 38 84 60
Mobil.....	20 29 84 60
Lægevagt/Sanitetsvache.....	70 22 50 55
Falck/Rettungsgesellschaft.....	70 10 20 30
Alarm.....	112
Poiti/Polizei.....	114

Havnepenge/Hafengeld:

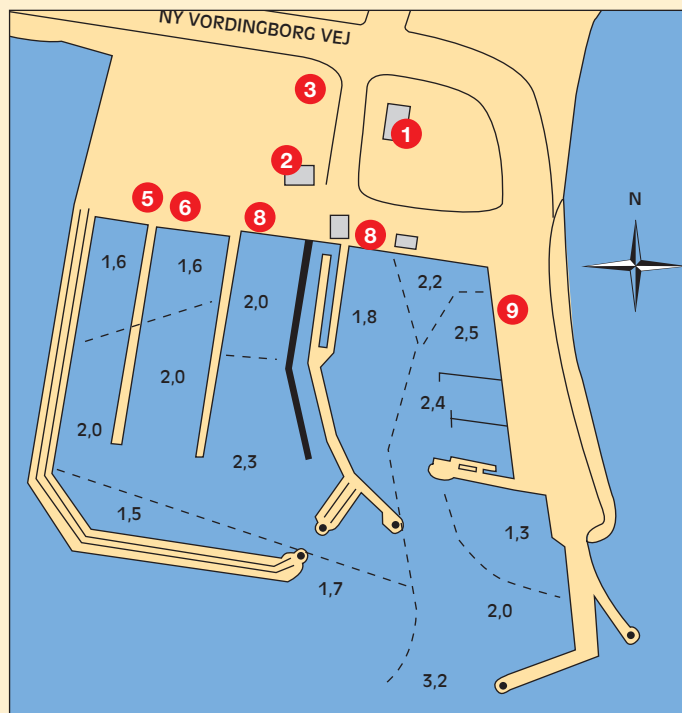
Pr./pro	Dag/Tag	Uge/Woche
0-8 meter	DKK 75,-	DKK 370,-
8,01-10 meter	DKK 95,-	DKK 450,-
10,01-12 meter	DKK 105,-	DKK 505,-
12,01-15 meter	DKK 130,-	DKK 640,-
15,01-18 meter	DKK 145,-	DKK 715,-
18- meter	DKK 265,-	DKK 1330,-
El/Strom	DKK 10,-	
Autocampere	DDK 95,-	

■ ■ Kalvehave – et godt sted at havne. Kalvehave er et af de sidste få steder i Danmark, hvor man endnu kan opleve små færger, fjordfiskere og en dejlig marina. Såvel bolværksmatroser som sejlere kan enes om, at dette sted er noget særligt. Mønbroen, eller rettere Dr. Alexandrines bro, er en af landets smukkeste. Som en portal til Øhavet forbinder den Sjælland med Møn og danner en karakterfuld kulisse til den sydsjællandske idyl.

De smalle farvande gennem Bøgestrømmen og Ulvsund kræver at man ta'r sokortet frem, når man sejler hertil. Men det er sjældent noget problem og til gengæld byder området næsten altid på smult vande så et par dage i Kalvehave giver sejlmuligheder til købstæder og havne næsten uanset vejret.

Havnen og marinaen er udstyret med alle moderne faciliteter og med mere end 300 bådpladser er »Sjællands hjørne« blevet et naturligt opholdssted og mål for mange sejlere. Her kan man leje fast bådplads til en rimelig pris, noget som mange storbyfolk benytter sig af. Gæstepriiserne er som i nabohavnene.

På femte år vajer Blå Flag for at vise, at der her gøres en indsats for at



bevare miljøet. Sejlklubben Ulvsund har sit klubhus centralt i havnen og der er tit gang i optimistjoller og kapsejladser. Man er velkomne til at besøge sejlklubben. Kalvehave Veteranbådelaug holder til med værksted og bådsamling i det gamle fiskehus midt på havnen. Her er der tid til en snak om skiv... Sydsjællands Museum har indrettet en lille filial i en anden bygning ved havnen. Her udstilles billeder og grej fra »de gode, gamle dage« i samarbejde med bådelaug.

Faciliteter

På selve havneområdet findes havnekontor, el-stik, vandhaner, baderum, toiletter, tøjvask, telefonbokse, dieselolie, mastekran, grill, legeplads, m.v. Gæstempladser på grønne pladser.

I byen indenfor få hundrede meters afstand findes købmand, bank, restaurant, posthus, ferielejligheder, tandlæge, benzintank, servicestation og gode busforbindelser til Stege og Vordingborg.

Kalvehave havn har fået nyt toiletomningsanlæg, der er placeret ved tankanlæg. Ud over det rådes der også over et mobilanlæg. Velkommen i Kalvehave – et godt sted at havne.

■ ■ Kalvehave ist einer der letzten Orte in Dänemark, wo man noch kleine Fähren, Segelboote und Fjordfischer erleben kann, die aus dem Hafen ein- und auslaufen. »Bollwerkmatrosen« und Segler können sich schnell darüber einigen, dass dieser Ort etwas ganz Besonderes ist. Die Møn-Brücke, offiziell »Königin-Alexandrine-Brücke«, bildet ein mächtiges Portal zum Inselmeer und eine eindrucksvolle Kulisse zur südschleswigschen Idylle.

Die Gewässer hier im Bøgestrømmen und Ulvsund sind eng; an den südschleswigschen Küsten spiegeln sich alte Eichen im Wasser. Man braucht schon die Seekarte, um hier zu manövrieren. Dafür ist das Revier fast stets gut geschützt – bei jeder Witterung. Bei einem Aufenthalt locken zahlreiche Provinzstädte und Häfen als Ausflugsziel. Hafen und Marina sind mit allen modernen Einrichtungen ausgestattet. Mit 300 Liegeplätzen ist diese Ecke von Seeland der natürliche Anlaufpunkt für viele Segler geworden. Im fünften Jahr weht hier die Blaue Flagge zum Zeichen, daß hier etwas für den Umweltschutz getan wird. Das Klubhaus des Segelklubs »Ulvsund« liegt mitten im Hafengebiet, wo oft Regatten für Optimistjollen u.a.m. ausgetragen werden.

Sydsjællands Museum hat in einem anderen Gebäude am Hafen eine Zweigstelle eingerichtet. Hier sind in Zusammenarbeit mit dem Segelklub Bilder und Geräte aus der »guten alten Zeit« ausgestellt.

In Hafen selbst Hafenmeisterei, Stromanschluss, Wasser, Baderäume, Toiletten, Wäscherei, Telefonzellen, Diesel, Mastenkrän, Grill, Spielplatz, Pentaque-Platz u.a.m. Gastliegeplätze an grüne Schilder. In der Stadt gibt es in wenigen 100 m Entfernung u.a. Bank, Kaufmann, Restaurant, Ferienwohnungen, Zahnarzt, Tankstelle mit Werkstatt und gute Busverbindungen nach Stege und Vordingborg. Der Hafen Kalvehave hat eine neue Toilettenentleerungsanlage erhalten. Standort: Bei der Tankanlage. Darüber hinaus steht auch eine mobile Anlage zur Verfügung.